

Polisi ar Ddarparu Cyfeiriadau i Fyfirwyr	
Adran	Cynllunio Strategol a Gweinyddiaeth Myfirwyr
Awdur	Natalie Edwards, Jayne Rowe, Stephen Clegg
Awdurdodwyd Gan:	Bwrdd yr Is-ganghellor
Gweithredwyd Gan:	SPSA, HOLL STAFF
Cyfeirnod y Polisi	POSPSA2021015
Polisi a Ddisodlir:	POAR1617008
Rhif y Fersiwn:	2
Pwyllgor Cymeradwyo:	Bwrdd yr Is-ganghellor
Dyddiad cymeradwyo:	16.11.20
Cofnod Rhif:	20.31.01
Statws:	Cymeradwywyd
Dyddiad Gweithredu:	Tachwedd 2020
Cyfnod cymeradwyo:	3 blynedd
Dyddiad Adolygu:	Gorffennaf 2023

1. Bwriedir i'r weithdrefn hon gael ei defnyddio gan staff sy'n llunio geiradaon cyflogaeth ac eraill a myfirwyr sy'n dymuno cael geiradaon gan y Brifysgol wrth wneud cais am swyddi neu astudiaethau pellach.
2. At ddibenion y polisi hwn, tynnir sylw at y gwahaniaeth a wnaed rhwng gwiriadau geiradaon y Radd Addysg Uwch (Hedd) a rhai personol. Gwasanaeth dilysu ar-lein Hedd ar gyfer cyflogwyr ac asiantaethau yw'r mecanwaith cywir i ddilysu dyfarniadau Prifysgol Glyndŵr Wrecsam. Noder fod y gwasanaeth hwn ar gyfer trydydd partïon yn unig. Ni all y Brifysgol dderbyn cyfrifoldeb am eiradaon personol.
3. Mae'r adran Cynllunio Strategol a Gweinyddu Myfirwyr (SPSA) yn gyfrifol am gynnal cydweithrediad Hedd lle gall trydydd partïon gael gwiriadau dilysu meintiol ar ran y Brifysgol.
4. Datblygwyd system Hedd gan JISC, mewn ymgynghoriad â phrifysgolion, cyflogwyr ac asiantaethau sgrinio. Wedi ei ariannu gan Gyngor Cyllido Addysg Uwch Lloegr (HEFCE), ac wedi ei lansio gan Graduate Prospects, bellach mae Hedd yn cael ei ddefnyddio gan lawer o sefydliadau ledled y DU.

5. Mae'r gwasanaeth gwirio ymgeiswyr ar-lein yn caniatáu i ymholwyr sydd wedi eu cofrestru mewnbynnu data a ddarperir gan ymgeiswyr (enw, dyddiad geni, sefydliad, blwyddyn graddio, dosbarth cymhwyster ayyb). Er mwyn gwneud ymholiad mae angen i'r trydydd parti gofrestru gyda Hedd drwy ymweld â [Hedd](#). Dewiswch Brifysgol Glyndŵr Wrecsam o'r rhestr o sefydliadau addysg uwch yn y DU a dewiswch yr opsiwn i 'ddilysu dyfarniad gradd'. Mae cost o £12 am bob ymholiad. Os oes angen cymorth pellach, anfonwch e-bost at Heddhelp@prospects.ac.uk Bydd hefyd yn ofynnol i ymholwyr uwchlwytho ffurflen ganiatâd.
6. Dylid rhoi a cheisio pob geirda myfyrwyr yn ysgrifenedig. Ni dderbynnir ceisiadau llafar am eirdaon.
7. Ar gyfer gwiriadau ansoddol, sy'n gofyn am eirda cymeriad personol, dylai myfyrwyr presennol neu gyn-fyfyrwyr gysylltu ag aelod priodol o staff proffesiynol neu academiaidd yn gyntaf i ofyn am ganiatâd, cyn i unrhyw ddogfennaeth gael ei hanfon gan drydydd parti. Bydd aelodau'r staff yn gallu rhoi cyngor ynghylch a ydynt yn gallu darparu geirda addas a chynghori ar yr amserlen ar gyfer darpariaeth.
8. Dylai myfyrwyr sy'n astudio neu sydd wedi cwblhau astudiaethau, drwy goleg partner yn y DU neu dramor, gysylltu â'r sefydliad hwnnw i gael cais am eirda cymeriad personol yn y lle cyntaf.
9. At ddibenion GDPR, bydd hefyd yn ofynnol i fyfyrwyr ddarparu caniatâd ysgrifenedig sy'n caniatáu i'r Brifysgol ddatgelu gwybodaeth i drydydd parti. Rhaid i'r holl staff sicrhau, pan fydd trydydd parti yn gofyn am eirda neu wirio gwybodaeth am fyfyrwyr, bod caniatâd wedi'i gael gan y myfyriwr (gofyniad Deddf Diogelu Data 2018). Ni ddylid rhoi geirda oni bai bod y caniatâd hwnnw'n cael ei sicrhau. Dylai staff ymgynghori ag employmentreferences@glyndwr.ac.uk os oes unrhyw ymholiadau gyda chais am eirda.

Os na fydd aelod o staff yn gallu cwblhau cais am eirda, gall arfer ei hawl i wrthod y cais neu gall gyfeirio'r ymgeisydd at aelod arall o staff, lle bo hynny'n briodol. Yn yr achosion hyn dylid cymryd gofal i beidio â chyfleu neges negyddol wrth wrthod.

10. Os bu cryn amser ers i fyfyrwr ddechrau/cwblhau ei astudiaethau, efallai na fydd aelod priodol o staff ar gael, i ddarparu geirda ansoddol. Mewn achosion o'r fath, gellir darparu gwiriad dilysu meintiol drwy Hedd, os yw'n bosibl.
11. Sylwch fod Prifysgol Glyndŵr Wrecsam wedi'i sefydlu yn 2008 ac mai dim ond o 2008 y gall y Brifysgol warantu darpariaeth o gofnodion myfyrwyr. Dylai cyn-fyfyrwyr a ddechreuodd neu a gwblhaodd eu hastudiaethau o dan N.E.W.I. (Athrofa Addysg Uwch Gogledd Ddwyrain Cymru) gysylltu ag employmentreferences@glyndwr.ac.uk cyn gofyn am wiriad tystlythyr.
12. Dylai staff sicrhau bod y data meintiol a ddarperir yn gywir drwy gysylltu ag employmentreferences@glyndwr.ac.uk. Dylai geirdaon ddarparu gwybodaeth gyson a chywir sy'n gyfyngedig i'r hyn sy'n angenrheidiol i werthuso addasrwydd ar gyfer cyflogaeth neu astudiaeth yn y dyfodol. Dylai trydydd parti on nodi, oherwydd natur amrywiol y wybodaeth y gofynnir amdani, efallai na fydd yn bosibl cwblhau cwestiwn yn llawn, felly

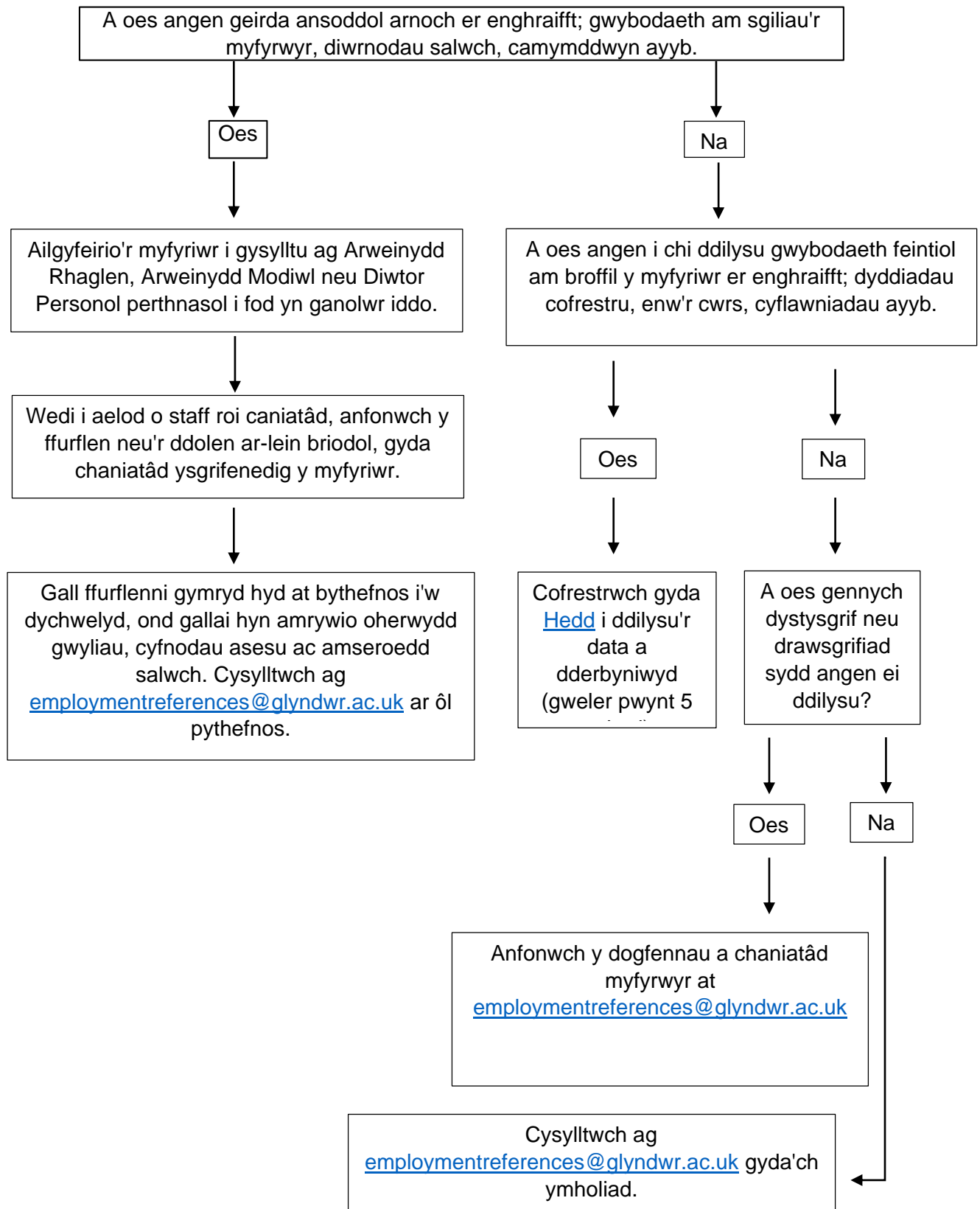
gall staff y Brifysgol wrthod ateb y cwestiwn yn llawn, er mwyn atal gwybodaeth anghywir rhag cael ei darparu.

13. Dylai trydydd partïon a myfyrwyr, o'r gorffennol a'r presennol, hefyd fod yn ymwybodol nad oes unrhyw rwymedigaeth ar staff y Brifysgol i flaenoriaethu geirdaon ac felly dylai ymgeiswyr ddisgwyl ymateb, fel arfer o fewn pythefnos. Ni ddylid gwneud ceisiadau i gyflymu'r ddarpariaeth gyfeirio.
14. Pan fydd staff y Brifysgol yn darparu geirda ansoddol ar gyfer myfyriwr, dylid cynnwys y neges ganlynol ochr yn ochr â'r dogfennau cyfeirio

"Rhoddir y geirda hwn yn ddi-dwyll gan gredu bod ei gynnwys yn wir ac yn gywir hyd y gŵyr y cysodwr Fe'i rhoddir heb unrhyw atebolrwydd cyfreithiol ar ran y Brifysgol. Daw'r wybodaeth a ddarperir o'n cofnodion myfyrwyr. Dylai derbynwyr geirdaon Prifysgol fod yn ymwybodol bod pob ymdrech yn cael ei gwneud i sicrhau cywirdeb gwybodaeth, ond mae angen iddynt ddibynnu ar eu gweithdrefnau eu hunain i ddilyn unrhyw ymholiadau pellach sydd ganddynt ynghylch addasrwydd ymgeiswyr ar gyfer cyflogaeth neu le ar gwrst astudio."
15. Dylid marcio geirdaon yn gyfrinachol wrth eu dychwelyd i'r ceisydd.
16. Dylid rhoi gwybod i fyfyrwyr blaenorol a phresennol y Brifysgol sut y gellir cael geirda yn unol â'r polisi hwn. Dylai llawlyfrau rhaglenni esbonio'r broses ac mae angen i arweinwyr rhaglenni dynnu sylw myfyrwyr ati.
17. Yn unol â Deddf Diogelu Data 2018, mae gan unigolion hawl gyfreithiol i weld geirdaon sydd wedi eu hysgrifennu amdanynt.
18. Mewn achosion lle mae trydydd parti yn gofyn am wiriad dilysrwydd yn erbyn tystysgrif a/neu drawsgrifiad, dylid cyfeirio'r cais at employmentreferences@glyndwr.ac.uk gyda chaniatâd y myfyriwr. Bydd staff yn cadarnhau dilysrwydd y dogfennau a ddarperir drwy gyfeirio at ffeil y myfyrwyr.
19. Ni ddylai cyn-fyfyrwyr na myfyrwyr presennol, geisio ail-greu tystysgrifau, trawsgrifiadau na llythyrau swyddogol eu hunain dan unrhyw amgylchiadau. Ni ddylid ymyrryd â dogfennau swyddogol na'u newid mewn unrhyw ffordd. O dan delerau Deddf Ffugiadau a Drwgfathu 1981, mae person yn euog o ffugiad os yw'n gwneud 'offeryn ffug' gyda'r bwriad y bydd ef/hi neu rywun arall yn ei ddefnyddio i gymell rhywun i'w dderbyn yn ddilys. www.legislation.gov.uk/ukpga/1981/45
20. Gellir cael trawsgrifiadau newydd, llythyrau canlyniadau a thystysgrifau, am ffi, o'r siop ar-lein.
21. Mae Prifysgol Glyndŵr, mewn partneriaeth â Prospects Heddd, yn addo rhoi gwybod am unrhyw achosion a gadarnhawyd o dwyll gradd a chymwysterau ffug, yn ein sefydliad neu'r tu allan iddo, i Prospects Heddd a gwasanaeth adrodd twyll gradd y Swyddfa Myfyrwyr (OfS). Mae Prifysgol Glyndŵr hefyd yn cadw'r hawl i ddatgelu achosion o dwyll i Cifas, cronfa ddata Amberhill Gwasanaeth yr Heddlu Metropolitaidd, yr Heddlu, sefydliadau partner, cyflogwyr neu sefydliadau trydydd parti.

22. Ni fydd Prifysgol Glyndŵr yn goddef ymddygiad twyllodrus. Ym mhob achos, mae'r Brifysgol yn cadw'r hawl i gyhoeddi llythyrau gorchmynion ymatal, atal neu dynnu astudiaethau'n ôl, dirymu graddau a chymryd camau cyfreithiol.

Gweithdrefn



Gwirio data ansoddol gyda HEDD

Bydd sefydliadau angen enw, dyddiad geni, cwrs a chymhwyster yr unigolyn. Ar gyfer graddedigion byddwch hefyd angen y flwyddyn y gwnaethant raddio a chanlyniad eu gradd. Rydym yn argymhell eich bod yn gofyn am gael gweld y dystysgrif radd (os oes un ar gael) ac yn defnyddio hynny fel sail i'ch ymholiad dilysu, neu'n gofyn i unigolion roi eu data i chi gan eu bod yn credu ei fod wedi'i gofnodi yn y system cofnodion myfyrwyr. Os yw'r wybodaeth a gyflwynir yn cyfateb yn union â'r wybodaeth a ddelir o fewn cofnod y myfyriwr, bydd eich ymholiad yn cael ei wirio'n awtomatig. Os nad yw'r wybodaeth yn cyd-fynd â phob maes, yna bydd yr ymholiad yn cael ei rannu gyda'r tîm ym Mhrifysgol Glyndŵr i'w wirio â llaw, sydd fel arfer yn cymryd pum diwrnod gwaith.