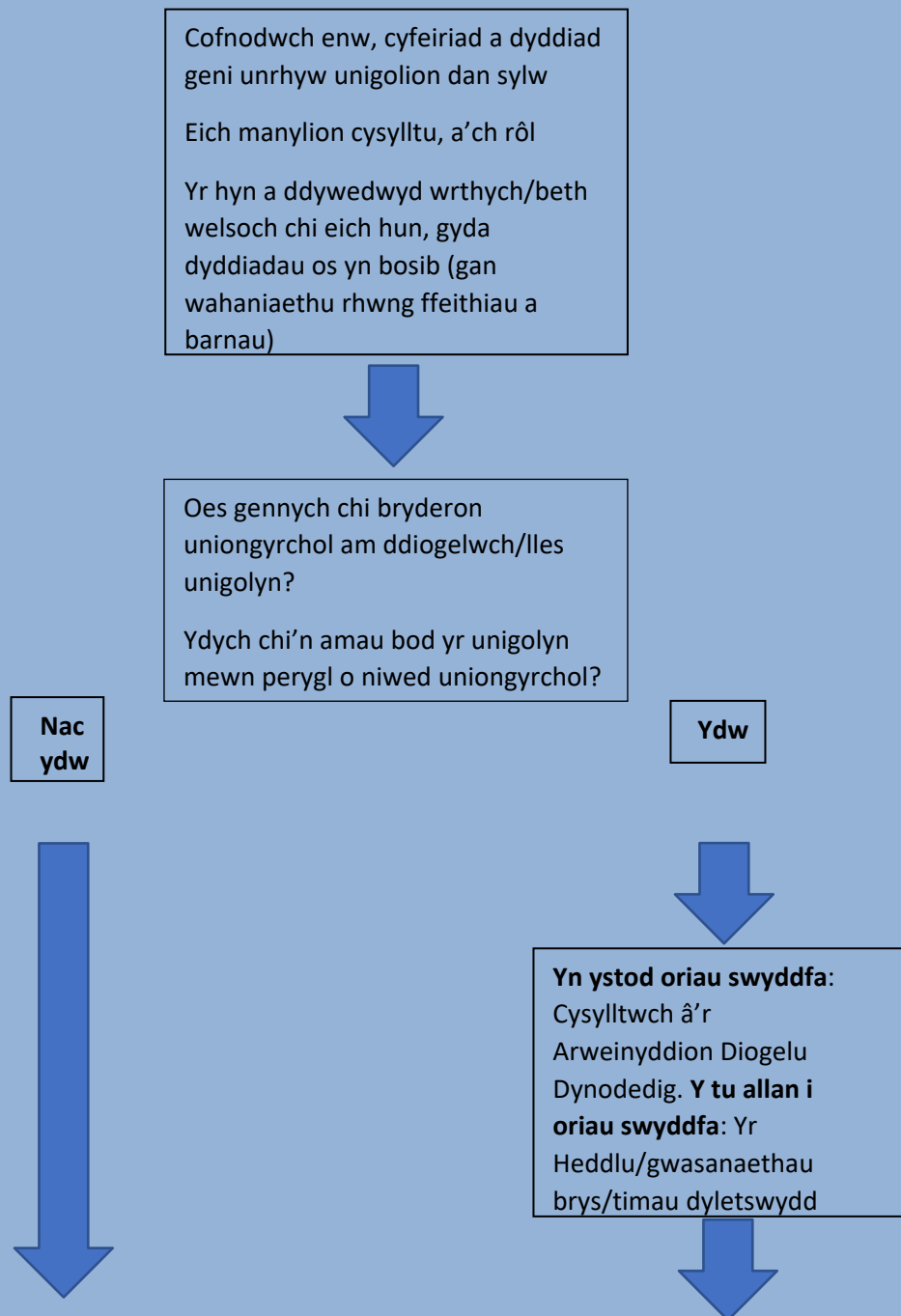


Proses Adrodd o ran Materion yng Nghyswllt Diogelu

Dylid adrodd ynghylch unrhyw ddigwyddiadau neu bryderon yng nghyswllt diogelu trwy'r ddolen hon ar [tudalennau mewnwyd Prifysgol Wrecsam](#) gan nodi, os canfyddir bod unrhyw blentyn neu oedolyn unigol mewn perygl uniongyrchol, dylid cysylltu â'r gwasanaeth brys perthnasol ar unwaith.

Siart Lif Adrodd yng Nghyswllt Diogelu



Hysbyswch y tîm Diogelu cyn gynted â phosib, trwy'r [tudalennau Diogelu a Prevent](#)

Beth i'w wneud os bydd rhywun yn dod atoch gyda datgeliad diogelu

Dylid dilyn y canllawiau a ganlyn os yw plentyn neu oedolyn agored i niwed yn dod atoch i ddatgelu pryder yng nghyswllt diogelu:

- Byddwch yn groesawgar, bydd pwy bynnag sydd wedi dod atoch i wneud y datgeliad yn ddewr iawn, ac efallai na fyddant yn ddigon dewr i wneud hynny eto
- Dewch o hyd i le tawel lle na fydd unrhyw un yn torri ar eich traws – gadewch y drws ar agor
- Byddwch yn dawel a gwrandwch yn ofalus
- Gwnewch nodiadau gan ddefnyddio geiriau'r sawl sydd wedi dod atoch
- Tawelwch eu meddwl eu bod nhw wedi gwneud y peth iawn yn rhannu'r wybodaeth hon gyda chi – rhowch wybod iddynt y bydd angen i chi rannu'r wybodaeth â phobl eraill o fewn y brifysgol a fydd yn gallu helpu
- Nid eich rôl chi yw ymchwilio i'r mater dan sylw neu ddarparu cymorth ar ffurf cwnsela
- Cysylltwch â'r tîm Diogelu ar unwaith trwy'r [ffurflen atgyfeirio ar gyfer materion yng nghyswllt Diogelu](#)

Beth i'w wneud yn achos sefyllfa frys yng nghyswllt diogelu

- Cymerwch unrhyw gamau rhesymol i leihau'r risg o unrhyw niwed parhaus, neu i sicrhau diogelwch unrhyw unigolyn sydd mewn perygl
- Peidiwch â chymryd camau a fyddai'n rhoi eich diogelwch eich hun mewn perygl
- Os oes perygl uniongyrchol o niwed/niwed parhaus ar y campws, ffoniwch yr Adran Ddiogelwch
- Os oes perygl uniongyrchol o niwed/niwed parhaus oddi ar y campws, cysylltwch â'r Heddlu a dilynwch eu cyngor
- Os yw'r mater dan reolaeth, sicrhewch fod y tîm Diogelu'n cael ei hysbysu yn ei gylch trwy'r [ffurflen atgyfeirio ar gyfer materion yng nghyswllt Diogelu](#)

Beth i'w wneud yn achos sefyllfa yng nghyswllt diogelu nad yw'n gofyn am ymateb brys

- Cofnodwch fanylion y digwyddiad, gan gynnwys enwau'r rheiny dan sylw, ynghyd ag amseroedd a dyddiadau
- Hysbyswch y tîm Diogelu ar y cyfle cyntaf trwy'r [ffurflen atgyfeirio ar gyfer materion yng nghyswllt Diogelu](#)
- Os ydych yn ansicr o ran p'un a yw'r sefyllfa'n fater diogelu, cysylltwch â'r swyddog DSL am drafodaeth anffurfiol, cyn gweithredu.

Pa wybodaeth a ddylid ei chynnwys mewn adroddiadau yng nghyswllt diogelu?

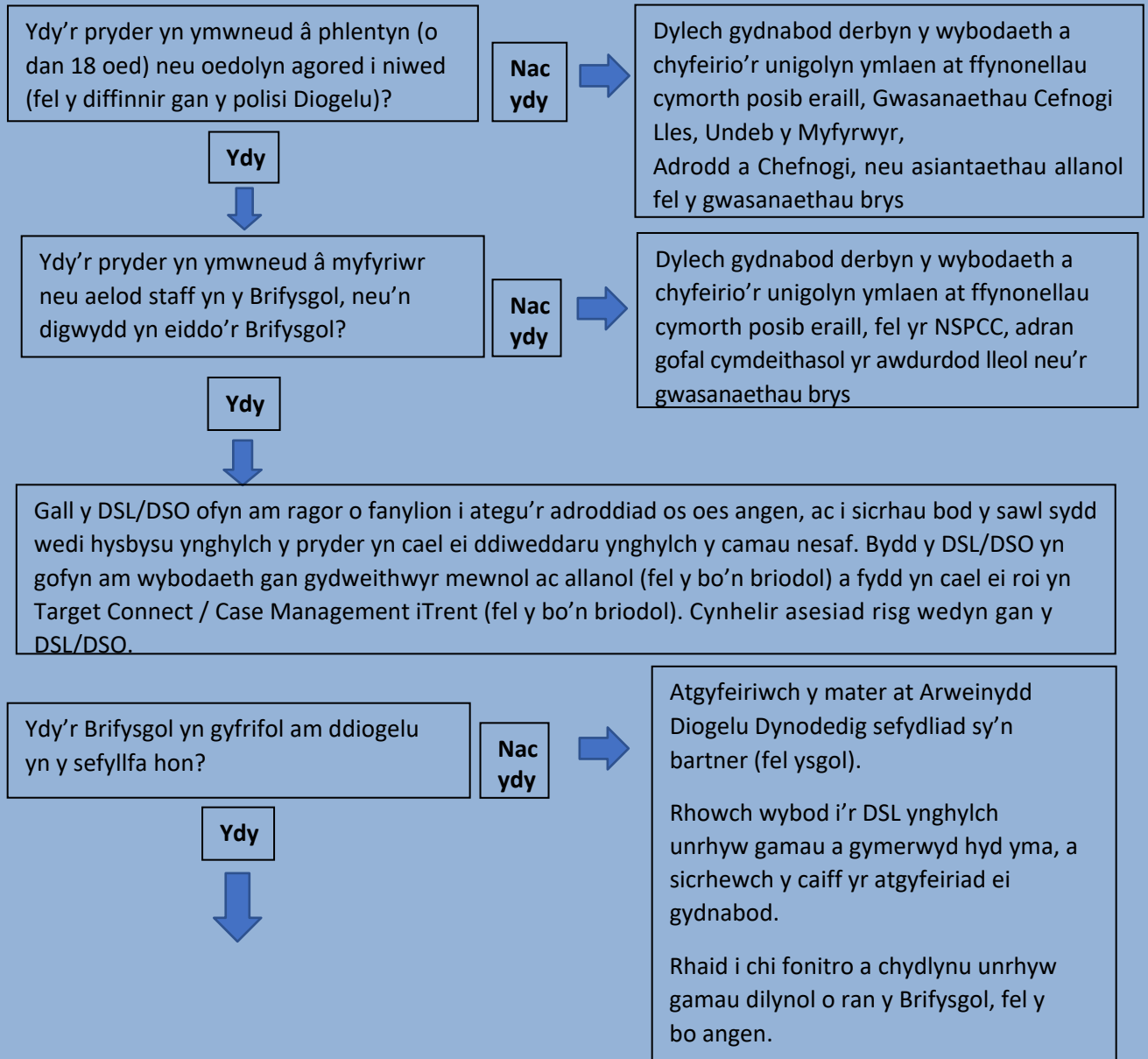
Lle'n bosib, dylid cynnwys y wybodaeth a ganlyn mewn adroddiad diogelu yng nghyswllt diogelu:

- Enw, cyfeiriad a dyddiad geni unrhyw unigolion dan sylw
- Eich manylion cysylltu, a'ch rôl
- Yr hyn a ddywedwyd wrthy/beth welsoch chi eich hun, gyda dyddiadau os yn bosib (gan wahaniaethu rhwng ffeithiau a barnau)

- Unrhyw gamau a gymerwyd hyd yma
- Pwy sydd wedi cael gwybod am hyn, pam a phryd

Atgyfeiriadau Diogelu ar gyfer DSL a DSO

Ym mhob achos, bydd Tîm Diogelu'r Brifysgol yn hysbysu'r Cyfarwyddwr Gweithredol Gweithrediadau (myfyrwyr) a/neu'r Cyfarwyddwr Gweithredol Adnoddau Dynol (Staff). Caiff atgyfeiriadau diogelu eu logio hefyd a'u cynnwys yn yr adroddiad Prevent, Iechyd Meddwl a Diogelu i'r Pwyllgor Diogelwch, Iechyd a'r Amgylchedd.



Os yw'r asesiad risg wedi'i amlygu'n Goch/Oren, yna cynhaliwch Gyfarfod Adolygu Cychwynnol (IRM) gydag aelodau o'r panel i benderfynu'r cam gweithredu nesaf. Cynhaliwch gyfarfodydd wedyn, fel y bo'n briodol, hyd nes y mae'r pryder yng nghyswllt diogelu wedi'i ddatrys. Dylid diweddarau'r asesiad risg wrth dderbyn rhagor o wybodaeth. Dylech gael trafodaeth neu atgyfeirio'r mater at gydweithwyr mewnol ac allanol (fel y bo'n briodol), gan gynnwys Swyddog Dynodedig yr Awdurdod Lleol (LADO) neu Arweinydd y Gwasanaethau Cymdeithasol i Oedolion.

Gweithredwch fel pwynt cyswllt canolog i gydlynu pethau ag adrannau eraill o'r Brifysgol, gan gysylltu â'r adrannau Cofnodion Myfyrwyr, Adnoddau Dynol, neu adrannau'r gwasanaethau academaidd/proffesiynol fel y bo angen/fel y bo'n briodol. Sicrhewch fod unrhyw gamau dilynol, fel cyfyngiadau ar weithgareddau, cymorth ychwanegol neu gynlluniau monitro, yn cael eu rhoi ar waith. Rhaid i chi fonitro ac adolygu effeithiolrwydd y broses o ran gweithredu'r Polisi Diogelu, ynghyd â'r broses uwchgyfeirio, yng ngholau'r atgyfeiriad hwn a'i ganlyniadau, ynghyd ag adolygu'r penderfyniadau a wnaed, ac unrhyw wersi a ddysgwyd.

Yn y mwyafrif o achosion, bydd y DSL yn gallu dod i farn ynghylch pa gamau y mae angen eu cymryd wrth gofrestru pryder yng nghyswllt diogelu. Fodd bynnag, pan fo'r amser yn dod a'r achos yn gymhleth, neu fod angen ymchwilio i'r mater ymhellach, bydd angen cynnal cyfarfod adolygu cychwynnol, fel y nodir yn y weithdrefn ar gyfer atgyfeiriadau yng nghyswllt diogelu.

Cyfarfod Adolygu Cychwynnol (Panel)

Caiff y Cyfarfod Adolygu Cychwynnol ei gadeirio gan swyddog y Cyfrifoldeb Gweithredol Dros Ddiogelu, fel y bo'n briodol (staff/myfyrwyr). Pwrpas Cyfarfod Adolygu Cychwynnol yw asesu anghenion o ran cymorth, ystyried sut i amddiffyn buddion pob parti ac aelodau o gymuned y Brifysgol sydd wedi'u heffeithio efallai gan yr achos, ynghyd â chytuno ar y camau nesaf:

Gall aelodau'r Panel gynnwys:

- Y Cyfarwyddwr Gweithredol Adnoddau Dynol – Cyfrifoldeb Gweithredol Dros Ddiogelu
- Y Cyfarwyddwr Gweithredol Gweithrediadau – Cyfrifoldeb Gweithredol Dros Ddiogelu
- Cyfreithiwr y Brifysgol a'r Cwnsler Cyffredinol
- DSL (myfyrwyr)
- DSL (staff)
- Cyfarwyddwr Cynllunio Strategol a Gweinyddiaeth Myfyrwyr

Bydd aelodaeth y Cyfarfod Adolygu Cychwynnol yn dibynnu ar natur y digwyddiad diogelu ac yn cael ei benderfynu gan y Cadeirydd, dylai o leiaf 50% o'r aelodaeth fod yn bresennol.

Yn ystod y Cyfarfod Adolygu Cychwynnol, bydd yr aelodau:

Yn ystyried, yr anghenion yng nghyswllt y sawl sy'n destun pryder o ran diogelu o safbwynt academaidd, lles a chefnogaeth, ynghyd ag unrhyw aelodau eraill o gymuned y Brifysgol y nodir yn yr Adroddiad eu bod yn uniongyrchol gysylltiedig, a dylid nodi unrhyw gamau a fyynnir i sicrhau y caiff yr anghenion hynny eu diwallu, i'r

graddau y mae hynny'n bosib:

- rhaid adolygu'r asesiad risg i benderfynu p'un a oes angen rhoi unrhyw fesurau ataliol ar waith
- rhaid coladu gwybodaeth sy'n berthnasol i'r sawl sy'n destun pryder o ran diogelu a gwerthuso'r camau sydd i'w cymryd
- rhaid cymryd camau mewn perthynas ag unrhyw rai o bolisiau'r brifysgol sy'n berthnasol, megis addasrwydd i astudio neu ymarfer
- rhaid mynychu unrhyw gyfarfodydd allanol, fel rhai Adran 5, i benderfynu ar y camau y mae angen eu cymryd
- rhaid cyfeirio ymlaen fel y bo'n briodol, e.e. Cyngor Wrecsam

Ar ôl cynnal y cyfarfod, dylid gwneud penderfyniad o ran y camau i'w cymryd, a byddai'r myfyriwr sy'n destun y pryder o ran diogelu yn cael ei hysbysu yng nghyswllt hynny.

Manylion cysylltu'r Arweinyddion Diogelu Dynodedig:

Myfyrwyr

Pennaeth Cymorth a Lles Myfyrwyr

Sally Lambah

sally.lambah@wrexham.ac.uk

01978 293433 neu trwy Teams

Staff

Dirprwy Gyfarwyddwr Adnoddau Dynol

Danielle Sullivan

danielle.sullivan@wrexham.ac.uk

01978 293299 neu trwy Teams

Cyfrifoldeb Gweithredol Dros Ddiogelu:

Cyfarwyddwr Gweithredol Gweithrediadau

Lynda Powell

Lynda.powell@wrexham.ac.uk

01978 293221

Cyfarwyddwr Gweithredol Adnoddau Dynol

Peter Gibbs

peter.gibbs@wrexham.ac.uk

01978 293405

Gellir cysylltu â'r Byrddau Diogelu Plant Lleol/Gwasanaethau Cymdeithasol fel a ganlyn:

Wreccsam

01978 292 039

0345 053 3116 (y tu allan i oriau swyddfa)

Sir Ddinbych

0300 4561000: Dydd Llun – Dydd

Gwener 9yb – 5yh 0345 053 3116:

Gyda'r nos a phenwythnosau

Sir y Fflint

01352 701 000

0345 053 3116 (y tu allan i oriau swyddfa)

Ynys Môn

01248 752 722

01248 353 551 (y tu allan i oriau swyddfa)

Gwynedd

01758 704 455

01248 353 551 (y tu allan i oriau swyddfa)

Conwy

Gwasanaethau Cymdeithasol: 0300 456 1111

Y tu allan i oriau swyddfa: 01492 515777

Gorllewin Swydd Gaer a Swydd Caer

0300 123 7047 (8.30yb – 5yh Dydd Llun – Dydd Iau, 8.30yb – 4.30yh

Dydd Gwener) 01244 977 277 (y tu allan i oriau swyddfa)

Wirral

0151 606 2008 (ar agor 9.00yb-5.00yh)

0151 677 6557

Swydd Amwythig

0345 678 9021

0345 6789040 (y tu allan i oriau swyddfa)