

GALLUOGWYR YMCHWIL

W

ar gyfer TRAWEFFAITH

Beth sy'n galluogi ymchwilyr i greu traweffaith?

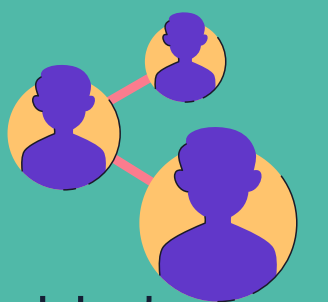


Tra nad yw hon yn rhestr gyflawn, mae'r awduron **Padilla Cuevas, Chadwick El-Ali** a **Heintz** yn gosod allan chwe elfen allweddol ar gyfer creu amgylchedd sy'n galluogi ar gyfer traweffaith ymchwil o fewn timau/sefydliadau ymchwil yn eu herthygl 'Tirwedd Traweffaith Ymchwil Datblygu y DU: Dadansoddiad o astudiaethau achos traweffaith REF 2021'.

Deall Traweffaith

- Gwybod pryd mae traweffaith yn digwydd
- Deall graddfeydd traweffaith sy'n newid bywyd go iawn (e.e. meicro neu ar draws y system)
- Gwahanol ffyrdd y gellir darparu tystiolaeth ar gyfer traweffaith
- Y mathau o draweffaith y gall eich gwaith ymchwil ei gyflawni

Cyd-greu gyda defnyddwyr ymchwil



Ymgysylltu gyda'r bobl a allai gael budd o'r ymchwil (neu a all fod yn cael eu heffeithio ganddo) o gychwyn cyntaf y prosiect. Darparu cyfle cyfatal ar gyfer ymwneud a pherchnogaeth, gan fynd i'r afael â diffyg cydbwysedd. Cydweithio gyda gwahanol ddefnyddwyr.

Partneriaethau teg hirdymor



Mae perthnasoedd rhyngpersonol yn allweddol mewn partneriaethau, ynghyd â dealltwriaeth o werth profiad bywyd. Byddwch yn ymwybodol o ddeinameg pwerau a mynd i'r afael â hwy mewn ffordd briodol.

Adeiladu capasiti a dysgu wedi'u mewnosod

- Bod ag amcanion hirdymor eglur gyda nodau eglur wedi'u gwreiddio'n rhan o'r prosiect
- Mae dysgu aml-ffordd a rennir yn gyrru ymgysylltu, yn darparu cyfleoedd ac yn cynorthwyo traweffaith
- Bod â'r systemau cefnogi cywir yn eu lle

Dulliau o Ariannu

Ystyried gwahanol ffynonellau ariannu. Annog ariannu wedi'i ddatganoli. Adeiladu hyblygrwydd o fewn gwariant y prosiect a chydweithredu ar ymchwil rhyngddisgyblaethol a thraws-ddisgyblaethol er mwyn cynyddu cyfleoedd o safbwynt ariannu a thraweffaith.

Prosesau Gweithredol

Dilyn prosesau diwydrwydd dyladwy a sicrhau bod gofynion cytundebol yn cael eu cwrdd. Chwilio am gefnogaeth rheoli prosiect ac adeiladau capasiti ar gyfer rheoli gweithrediadau.

