



SPRINGBOARD

PROMOTING INCLUSIVITY IN
RESEARCH AND THE WORKPLACE

Dbringfwrdd 2024

**Hyrwyddo Cynwysoldeb
ym maes Ymchwil ac yn
y Gweithle.**

**Prifysgol Wreccsam
Wrexham University**

Springboard Atodlen 2024

Dydd Llun 15 Ebrill

Sesiwn 1

Hybrid B21 – Wedi ei recordio • 10:00-10:45
Shivani Sanger

Chwalu Ffiniau: Navigating Discrimination in Postgraduate
Research - A British Indian Punjabi Perspective

Sesiwn 2

Ar-lein - Wedi ei recordio • 12:00-13:00
Adjust

Deall Niwroamrywiaeth | Cinio a Dysgu.

Dydd Mawrth 16 Ebrill

Sesiwn 3

Wyneb-yn-wyneb - B21 • 10:30-11:00
Sarah Roberts a Rachel Jones

Gwasanaethau Cynhwysiant - Cefnogi Myfyrwyr gyda Niwroamrywiaeth.

Sesiwn 4

Ar-lein - Wedi ei recordio • 12:00-12:30
Nettie Thomas

Cyflwyniad i Irlens a chael effaith gadarnhaol ar daith y myfyrwr.

Dydd Mercher 17 Ebrill - Diwrnod Cynadledda Llawn

Sesiwn 9

United Kitchen • 08:30-09:00

Brecwast Diwylliannol.

Sesiwn 10

Theatr Nick Whitehead - Hybrid - Wedi ei recordio • 09:15-10:00

Croeso - Maria Hinfelaar
Prif Siaradwr - Louise Bright

Menywod Cymru mewn STEM.

Hyfforddiant ac Arweiniad gyda Chydraddoldeb, Amrywiaeth a Chynhwysiant.

Sesiwn 11

Ar-lein - Wedi ei recordio • 10:15-11:00
Hayley Douglas

Darganfod Disgwrs ac Amrywiaeth: Sut y gellir defnyddio methodoleg Dadansoddi Disgwrs er mwyn datguddio gormes cudd o fewn dysgu, ymchwil ac ymarfer.

Sesiwn 12

Wyneb-yn-wyneb
B07 • 10:15-12:00

Yasmin Washbrook/Alison Bloomfield

Sesiwn Hyfforddiant Siarter Cydraddoldeb Hilol.

Sesiwn 13

Wyneb-yn-wyneb -
B108 • 11:15-12:00
Tegan Brierly Sollis

laith sy'n Ystyriol o Drawma:
Caffi Diwylliannol

Sesiwn 14

Wyneb-yn-wyneb -
B07 • 12:00-13:00
Outside In

Beth Rydyn ni'n ei Werthfawrogi - ystyriaethau i academyddion sy'n ymgysylltu gydag arbenigwyr trwy arbenigedd mewn dysgu ac ymchwil.

Sesiwn 15

Undeb y Myfyrwyr • 13:15 - 13:45
Teresa Davies

Welsh Bingo

Dathlu ein Hymchwil mewn Cynwysoldeb

Sesiwn 16

Wyneb-yn-wyneb - B07
Wedi ei recordio •
14:00 - 14:45

Alec Shepley a Tracy Simpson

Dathlu Gwahaniaeth - Sut mae'r celfyddydau yn codi ymwybyddiaeth o EDI.

Sesiwn 17

Ar-lein - Wedi ei recordio
14:00-14:45

Leighann Ryan Culleton

Pwysigrwydd Ymchwil
Gydweithredol i Les Pobl Ifanc
Nad Ydynt yn Cael eu Clywed yn
Aml (15-21 oed) Sy'n Cyfranogi
mewn Addysg Amgen.

Sesiwn 18

Wyneb-yn-wyneb - B108
Wedi ei recordio • 14:00-14:45
Joy Hall

lechyd LHDTc+ a
goblygiadau i ymchwil.

Sesiwn 19

Ar-lein - Wedi ei recordio
15:00 - 15:45
Wulf Livingston

Ystyriaethau Ymchwil
Cyfranogol.

Sesiwn 20

Ar-lein - Wedi ei recordio
B108 • 15:00 - 15:45
Gwen Barton

Staff Niwrowahanol o
fewn y Grŵp Ymchwil
Addysg Uwch y DU.

Sesiwn 21

Wyneb-yn-wyneb - B07-
Wedi ei recordio • 15:00 - 15:45
Dawn Jones

'I don't know how to help and no-body will help me': archwilio profiadau rheini a gofaluwr o wasanaethau gofal a chefnogi ar gyfer plentyn sydd ag anabledd dysgu yng ngogledd Cymru.

Springboard Atodlen 2024

Dydd Iau 18 Ebrill

Sesiwn 5

Ar-lein - Wedi ei recordio • 10:00-10:45
Caro Gorden

Datgloi Potensial: Delio gyda Niwroamrywedd
yn y Gweithle Addysg Uwch.

Sesiwn 6

Ar-lein • 13:00-14:00
Rose Norton, Ali Bloomfield, Stacey Ledger

Cefnogi Niwrowahaniaeth ym Mhrifysgol Wrecsam.

Dydd Gwener 19 Ebrill

Sesiwn 7

Ar-lein • 10:00-10:45
Carey Pridgeon

Canfyddiad gan eraill unwaith nad oes modd cuddio yr hyn sy'n wahanol i'r normalrwydd sy'n cael ei dderbyn.

Sesiwn 8

Ar-lein - Wedi ei recordio • 13:00-13:45
Frances Thomason

Diwedd y Gynhadledd ond beth sydd nesaf...lansio Rhwydwaith Staff Niwroamrywiaeth

Dydd Llyn 15 Ebrill

Amser: 10:00-10:45 • Sesiwn: Hybrid: B21/ Teams - Wedi ei recordio

Shivani Sanger

Chwalu Ffiniau: Navigating Discrimination in Postgraduate Research - A British Indian Punjabi Perspective.

Yn “Braking Boundaries: Navigating Discrimination in Postgraduate Research - A British Indian Punjabi Perspective,” byddaf yn rhannu nifer fawr o brofiadau a gefais yn fy nhaith bum mlynedd drwy fy astudiaethau ôl-raddedig, gan ganolbwyntio ar y gwahaniaethu a brofais fel menyw Indiaidd Punjabi Prydeinig. Mae’r sgwrs yn cloddio i ganol yr heriau, sy’n amrywio o ficromosodiadau cynnil i stereoteipio agored ac ansensitifrwydd diwylliannol sydd wedi siapio fy mhrofiad academiaidd.

Nod y naratif yw ceisio tynnu sylw at natur berswadiol gwahaniaethu yn y byd academiaidd, gan bwysleisio’r effaith ar les meddyliol ac emosiynol. Trwy anecdotau personol, rwy’n amlygu croestoriadedd yr heriau hyn, gan gydnabod ffactorau cysylltiedig hil, ethnigrwydd a chefnidir diwylliannol. Y nod yw meithrin empathi a dealltwriaeth ymysg y gynulleidfa, gan hyrwyddo amgylchedd academiaidd mwy cynhwysol a chefnogol.

Tra’n mynd i’r afael â’r caledi a wynebwyd, mae’r sgwrs yn pwysleisio pwysigrwydd gwytnwch a thwf personol, gan ddarparu mewnwelediad i ddulliau o ymdopi a



phwysigrwydd rhwydweithiau cefnogi. Trwy bledio achos deialog agored, gallwn weithio gyda’n gilydd tuag at amgylchedd academiaidd cynhwysol sy’n dathlu amrywedd ac sy’n gwerthfawrogi safbwyntiau unigryw.

Nid naratif personol yn unig yw “Breaking Boundaries” ond yn hytrach catalydd ar gyfer sgwrs ehangach, sy’n annog ymrwymiad ar y cyd i greu tirwedd academiaidd lle mae pawb, waeth beth fo’u cefndir, yn gallu ffynnu a chyfrannu ati.

Dydd Llun 15 Ebrill

Amser: 12:00-13:00 • Sesiwn: Ar-lein Teams- Wedi ei recordio

Adjust

Deall Niwroamrywiaeth | Cinio a Dysgu.

Nod y sesiwn 1 awr hon yw dechrau'r sgwrs am niwroamrywiaeth yn y gweithle. Trwy ganolbwyntio ar arddulliau meddwl amrywiol, megis dyslecsia, awtistiaeth ac ADHD, mae'r sesiwn yn ceisio cynnig dealltwriaeth eglur ac ymarferol o niwroamrywiaeth.

Amcanion y Sesiwn Datblygu dealltwriaeth gychwynnol o niwroamrywiaeth.

Dysgu adnabod a gwerthfawrogi'r cryfderau sy'n dod gyda meddwl mewn ffordd wahanol.

Herio stereoteipiau a chwalu'r mythau ynghylch niwroamrywiaeth.

Archwilio'r camau ymarferol y gall eich sefydliad chi eu cymryd er mwyn meithrin amgylchedd sy'n niwro-gynhwysol.



Dydd Llun 15 Ebrill

Amser: 10:30-11:00 • Sesiwn: Wyneb-yn-wyneb B21

Sarah Roberts a Rachel Jones

Gwasanaethau Cynhwysiant - Cefnogi Myfyrwyr gyda Niwroamrywiaeth.

- Darparu trosolwg o'r gefnogaeth arbenigol sydd ar gael i fyfyrwyr sy'n cael mynediad i'n gwasanaeth
- Trafod sut i gael mynediad at wybodaeth sy'n gysylltiedig gydag addasiadau rhesymol a sut i roi'r rhain ar waith ar gyfer y myfyrwyr rydych chi'n eu cefnogi
- Edrych ar Fframwaith Arfer Da OIA mewn perthynas â chefnogi myfyrwyr gydag anableddau



Dydd Mawrth 16 Ebrill

Amser: 12:00-12:30 • Sesiwn: Ar-lein Teams - Wedi ei recordio

Nettie Thomas

Cyflwyniad i Irlens a chael effaith gadarnhaol ar daith y myfyriwr.

Mae Nettie Thomas, Darlithydd Nyrso ym Mhrifysgol Wrecsam yn falch o'i niwroamrywiaeth ac yn teimlo bod ei Dyslecsia a Diagnosis Irlen yn ei galluogi i fod yn ymarferydd gwell a chefnogi eraill i ddod o hyd i lwybr drwy'r byd academiaidd.

Yn y sesiwn hon bydd Nettie yn egluro bod cyflwr prosesu gweledol Irlen lle gall geiriau ar dudalen neu sgrin symud o gwmpas neu greu siapiau a phatrymau, gan ei gwneud hi'n anodd iawn ei ddarllen.

Bydd Nettie yn darparu awgrymiadau ymarferol ac arweiniad y gall pob aelod o staff eu gweithredu i hyrwyddo amgylchedd gwaith mwy cynhwysol a hygyrch i staff a myfyriwr.





Dydd Mercher 17 Ebrill Diwrnod Cynadledda Llawn

Amser: 08:30-09:00 • Sesiwn: Wyneb-yn-wyneb- United Kitchen

Brecwast Diwylliannol

Dechreuwch eich diwrnod yn iawn! Byddwn yn cynnal arddangosfa unigryw o fwydydd brecwast diwylliannol, mewn partneriaeth ag Aramark, yn United Kitchen i ddatlu ein diwylliannau amrywiol yn y Brifysgol.

Mae hwn yn gyfle gwych i flasgu blas ar eitemau brecwast o bedwar ban byd a mwynhau ychydig o amser cymdeithasol gyda chydweithwyr o bob rhan o'r Brifysgol.

Dydd Mercher 17 Ebrill - Diwrnod Cynadledda Llawn

Amser: 09:15-10:00 • Sesiwn: Hybrid - Nick Whitehead Theatre - Wedi ei recordio

Menywod Cymru mewn STEM

Croeso - **Maria Hinfelaar**
Prif Siaradwr - **Louise Bright**

Mae Dr Louise Bright yn Ddirprwy Is-Ganghellor Menter, Ymgysylltu a Phartneriaethau ym Mhrifysgol De Cymru. Er iddi secondio yn flaenrol i Lywodraeth Cymru, cynhaliodd Louise astudiaeth ar sut y gallai'r Llywodraeth weithio gyda Phrifysgolion Cymru i gynyddu lefelau incwm y Cyngor Ymchwil.

Roedd canlyniadau'r astudiaeth yn sail ar gyfer adroddiad a gymeradwywyd gan y Gweinidog gyda goblygiadau polisi. Yn ystod ei secondiad roedd hi hefyd yn gyfrifol am ddrafftio cynnig i sefydlu Academi Wyddoniaeth Genedlaethol i Gymru.

Cymeradwywyd hyn ac aeth Louise ymlaen i weithio gyda Llywodraeth Cymru ar sail ymgynghoriaeth gan gynnwys prosiectau ar gyflawni'r Academi Wyddoniaeth Genedlaethol a Pholisi Arloesi Llywodraeth Cymru. Louise oedd Cyfarwyddwr Cyswllt y Sefydliad Arweinyddiaeth Addysg Uwch gyda chyfrifoldeb dros Gymru. Roedd y rôl hon yn adeiladu ar ei phrofiad o ddatblygu myfyrwyr ymchwil ac academyddion i ddod yn ymchwilwyr effeithiol. Mae Louise yn aelod o Banel Ymchwil Rhagoriaeth Adnoddau Dynol y DU, Bwrdd Ecwiti mewn STEM Llywodraeth Cymru ac roedd yn aelod o Grŵp Gorchwyl a Gorffenn



Prif Gynghorydd Gwyddoniaeth Cymru a lywiodd adroddiad ar fenywod mewn Gwyddoniaeth, Technoleg, Peirianeg a Meddygaeth yng Nghymru. Mae Louise hefyd yn arwain Rhwydwaith Menywod mewn STEM Cymru.

Cyn symud i reolaeth, canolbwyntiodd ei hymchwil ar rewi oocytes gan gleifion y mae eu ffrwythlondeb yn cael ei fygwth gan gemotherapi neu radiotherapi. Yn dilyn ei PhD, sefydlodd grŵp newydd a ariannwyd yn allanol yn llwyddiannus a oedd yn archwilio pathogenesis endometriosis.

Dydd Mercher 17 Ebrill - Diwrnod Cynadledda Llawn

Amser: 10:15-11:00 • Sesiwn: Ar-lein - Wedi ei recordio

Hayley Douglas

Darganfod Disgwrs ac Amrywiaeth: Sut y gellir defnyddio methodoleg Dadansoddi Disgwrs er mwyn datguddio gormes cudd o fewn dysgu, ymchwil ac ymarfer.

Yn y cyflwyniad hwn, bydd Hayley Douglas (Uwch Ddarlithydd mewn Gwaith Ieuenctid a Chymunedol) yn archwilio pwysigrwydd disgwrs wrth siapio ein profiad o'r byd a pha mor bwerus yw hynny.

O ganlyniad trafodir sut mae disgwrs yn atgyfnerthu gormes a gwahaniaethu mewn perthynas ag EDI, ac yn bwysig iawn, sut y gall methodoleg Dadansoddi Disgwrs ddatgelu yr hyn sy'n flaenorol yn 'guddiedig' er mwyn creu mwy o gyfleoedd ar gyfer sgwrsiau mwy cynhwysol a thrawsfurfiol mewn dysgu, ymchwil ac ymarfer.



Dydd Mercher 17 Ebrill - Diwrnod Cynadledda Llawn

Amser: 11:15-12:00 • Sesiwn: Wyneb-yn-wyneb - B108

Tegan Brierly Sollis

Iaith sy'n Ystyriol o Drawma: Caffi Diwylliannol.

Mae iaith yn cyfri ac mae geiriau yn bwerus. Mae angen i ni fod yn ymwybodol o'r geiriau rydym yn eu dewis, pa oslef rydyn ni'n ei defnyddio a sut ydyn ni'n geirio gwybodaeth.

Ymunwch â ni yn ein Caffi Diwylliannol lle byddwn yn trafod y defnydd a wneir o iaith sy'n sensitif i drawma o fewn ymchwil.



Dydd Mercher 17 Ebrill - Diwrnod Cynadledda Llawn

Amser: 10:15-12:00 • Sesiwn: Wyneb-yn-wyneb - B07

Yasmin Washbrook a Alison Bloomfield

Sesiwn Hyfforddiant Siarter Cydraddoldeb Hiliol.

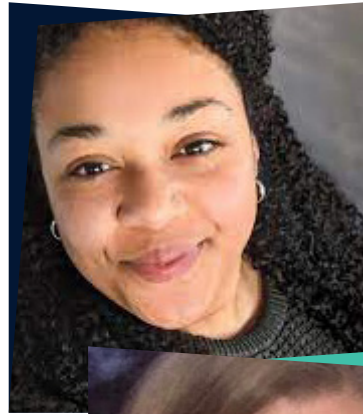
**Nodau ac amcanion - Modiwl 1
REC (Hanes, cyd-destun lleol a
chenedlaethol, polisi a deddfwriaeth,
pŵer a braint, telerau).**

Nod: Nod y modiwl yw cefnogi dysgwyr i gael dealltwriaeth o hiliaeth a gwahaniaethu mewn cyd-destun lleoliad o fewn addysg uwch a'r Siarter Cydraddoldeb Hiliol.

Amcanion dysgu: Byddwn yn gwneud hyn trwy dynnu ar hanes categoreiddio hiliol; archwilio traweffaith hiliaeth yng nghyd-destun yr ardal leol a'r brifysgol; darparu dealltwriaeth o bŵer a braint; ac amlinellu polisiau a deddfwriaeth cyfredol sydd wedi eu datblygu er mwyn cefnogi cydraddoldeb ac amrywedd yn y gweithle.

Deilliannau dysgu:

- Deall y ffactorau hanesyddol sydd wedi dylanwadu ar ideoleg hiliol (syniadau a chredoau)
- Deall y gwahaniaeth rhwng hil, ethnigrwydd, cenedlaetholdeb; hiliaeth, senoffobia a gwahaniaethu
- Datblygu ymwybyddiaeth o groestoriadedd, pŵer a braint
- Adnabod traweffaith hiliaeth ar y brifysgol, yr ardal leol a Sefydliadau Addysg Uwch ledled y DU



- Amlinellu polisiau a deddfwriaeth presennol sy'n siapiro cydraddoldeb ac amrywedd
- Adnabod a chynllunio ffyrdd o'ch helpu chi i roi yr hyn rydych chi'n ei ddysgu ar waith yn eich amgylchedd gwaith.

Dydd Mercher 17 Ebrill - Diwrnod Cynadledda Llawn

Amser: 09:15-10:00 • Sesiwn: Hybrid - Nick Whitehead Theatre - Wedi ei recordio

Outside In

Beth Rydyn ni'n ei Werthfawrogi - ystyriaethau i academyddion sy'n ymgysylltu gydag arbenigwyr trwy arbenigedd mewn dysgu ac ymchwil.

Mae modd sicrhau safbwyntiau unigolion gyda profiad byw ar gyfer ymchwil a dysgu mewn sawl ffordd.

Ym Mhrifysgol Wrecsam, yr hyn sydd gennym ni yw rhywbeth sy'n cael ei alw yn arbenigedd llyfrgell ddynol drwy'r profiad sydd wrth law - sef y grŵp ffocws Outside In.

Yn y sesiwn hwn, bydd Outside In yn crynhoi prif ystyriaethau ar gyfer academyddion sydd am osgoi tocenistiaeth neu bod yn ddiofal ac ymddieithrio cyfranogwyr sy'n chwilio am safbwyntiau ar unrhyw gam o'r broses ddysgu / ymchwilio.

BETH FYDD POBL YN EI DDYSGU

- Manylion am gytundeb cyfranogi Outside In, gan gynnwys protocolau ar gyfer dod i gysylltiad â phobl
- Rhai enghreifftiau o'r amrywiaeth o brofiad byw mae Outside In yn ei gyfrannu ato (Proffiliau Dyma Fi)



GALWAD I WEITHREDU

Mae Outside In yn darparu'r llyfrgell bresennol werthfawr o brofiadau ar gyfer rhaglenni o fewn Cyfadran y Gwyddorau Cymdeithasol a Bywyd.

Mae hwn yn gyfle i gynyddu eich ymwybyddiaeth o'r grŵp a chael atebion i rai o'r cwestiynau a allai fod gennych chi.



BINGO

Dydd Mercher 17 Ebrill Diwrnod Cynadledda Llawn

Amser: 13:15-13:45 • Sesiwn: Wyneb-yn-wyneb - Undeb y Myfyrwyr

Welsh Bingo

gyda Teresea Davies

Paratowch ar gyfer Eyes Down, dewch i fwynhau gêm gyflym o Bingo yn yr UM!
Gall unrhyw un ymuno, dewch â'ch pecyn bwyd, eich dabber (neu beiro yn unig)
a phrofi eich Sgiliau Cymraeg.

Rhoddion bychain i'r Eisteddfod ar gyfer Cerdyn Bingo.

Dydd Mercher 17 Ebrill - Diwrnod Cynadledda Llawn

Amser: 14:00-14:45 • Sesiwn: Ar-lein - Wedi ei recordio

Leighann Ryan Culleton

Pwysigrwydd Ymchwil Gydwethredol i Les Pobl Ifanc Nad Ydynt yn Cael eu Clywed yn Aml (15-21 oed) Sy'n Cyfranogi mewn Addysg Amgen.

Mae dulliau ymchwil sy'n ymwneud â chyd-greu yn aml yn cael eu hawgrymu fel modd priodol o gwrrd â gofynion problemau'r byd go iawn.

Gall cyd-greu gwybodaeth wella ansawdd ymchwil, dwysau dealltwriaeth o'r cwestiwn ymchwil, cynhyrchu mwy o wybodaeth y gellir ei defnyddio a chynyddu'r posibilrwydd o'i defnyddio yn ymarferol.

Mae rhaglen Youthreach yn lwerddon yn darparu dwy flynedd o addysg wedi'i integreiddio, hyfforddiant a phrofiad gwaith i bobl ifanc di-waith sydd wedi gadael ysgol yn gynnar heb unrhyw gymwysterau neu hyfforddiant ac sydd rhwng 15 a 21 oed.

Trwy ei ddull holistig o weithio mae Youthreach yn ceisio gwella capasiti pobl ifanc i drawsnewid i fyd oedolion yn llwyddiannus ac ymlaen i addysg bellach a/ neu gyflogaeth.

Mae tystiolaeth anecdotaidd gan staff yn Youthreach yn tynnu sylw at yfaith mai'r rhwystrau mwyaf rhag cyflawni eu hamcanion yw'r nifer cynyddol o bobl ifanc sy'n dioddef gydag anawsterau iechyd meddwl.



Mae'r honiad hwn yn cael ei gefnogi gan arolwg My World Survey, astudiaeth iechyd meddwl genedlaethol pobl ifanc yn lwerddon sydd wedi adnabod bod y bobl ifanc sy'n ymwneud ag Youthreach mewn perygl llawer uwch o brofi anawsterau gyda'u hiechyd meddwl o'u cymharu gyda phobl ifanc sydd heb fod yn Youthreach, gyda phobl ifanc yn Youthreach yn adrodd bod ganddynt lefelau uwch o orbrwyder, iselder a hunan-niweidio (Jigsaw, 2019).

Mae iechyd meddwl pobl ifanc yn creu darlun cymhleth o ystyried bod y dylanwadau yn amlhaenog ac y gallant ddod yn gynyddol amrywiol wrth i bobl ifanc newid i fod yn oedolion. Mae ymchwil yn tanlinellu'r rôl seicolegol sylweddol mae lles yn ei chwarae yn sail i iechyd meddwl positif.

Mae ymdeimlad cryf o les yn cyfrannu at iechyd meddwl da, gan, weithredu fel gwarcheidwad iechyd meddwl positif (WHO, 2005).

Bydd y cyflwyniad hwn yn trafod y cydweithrediad ymchwil fu rhwng South East Technological University (SETU).

Youthreach & Tusha (Asiantaeth plentyn a theulu Iwerddon). Gyda'i gilydd eu nod oedd ceisio deall lles cyffredinol pobl ifanc sy'n ymwneud â Youthreach, adnabod dulliau cefnogi cyfredol sydd yn eu lle ar hyn o bryd, tynnu sylw at rwystrau rhag meithrin a gwella lles pobl ifanc mewn lleoliadau Youthreach a chynhyrchu argymhellion ar gyfer ymchwil ac ymarfer wrth symud ymlaen. Yn ogystal ag arddangos y canfyddiadau o ran ymchwil, bydd y cyflwyniad hwn hefyd yn trafod y buddion a'r heriau a wynebwyd wrth gyd-gynhyrchu'r ymchwil.

Dydd Mercher 17 Ebrill - Diwrnod Cynadledda Llawn

Amser: 14:00-14:45 • Sesiwn: Wyneb-yn-wyneb - B07 - Wedi ei recordio

Alec Shepley a Tracy Simpson

Dathlu Gwahaniaeth - Sut mae'r celfyddydau yn codi ymwybyddiaeth o EDI.

Bydd Alec Shepley yn siarad am waith prosiect yn Lincoln a bydd Tracy Simpson yn siarad am waith prosiect yn Wrecsam.

Bydd y ddau yn rhoi manylion am ddulliau gweithio gydag eraill mewn sefyllfaoedd heb fod yn addysgol ac yn cynnig enghreifftiau o arfer gorau.



Dydd Mercher 17 Ebrill - Diwrnod Cynadledda Llawn

Amser: 14:00-14:45 • Sesiwn: Wyneb-yn-wyneb B108 - Wedi ei recordio

Joy Hall

Iechyd LHDTTC+ a goblygiadau i ymchwil.

- Dealltwriaeth sylfaenol o hanes LHDTTC+.
- Archwilio rhai o'r mythau cyffredin am fod yn LHDTTC+
- Amlinellu traweffaith bod yn LHDTTC+ ar iechyd pobl, ynghyd â goblygiadau ymarfer.
- Trafodwch rai o'r materion a allai godi wrth ymgymryd ag ymchwil gyda phobl o'r gymuned LGBTQ+.



Dydd Mercher 17 Ebrill - Diwrnod Cynadledda Llawn

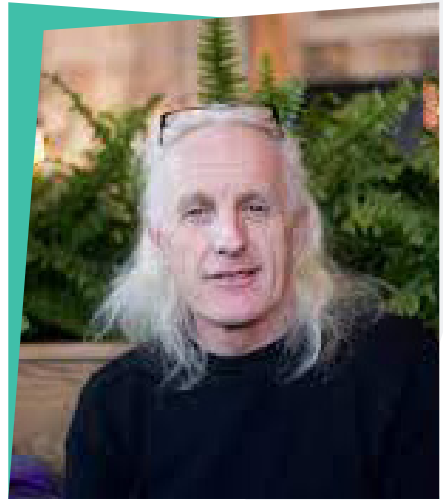
Amser: 15:00-15:45 • Sesiwn: Ar-lein - Wedi ei recordio

Wulf Livingston

Ystyriaethau Ymchwil Cyfranogol.

Bydd y sgwrs hon yn myfyrio ar y gwersi rwyf wedi eu dysgu o fy ymwneud â saith menter ymchwil sydd wedi rhoi rôl ganolog fwriadol fel cyfoedion ymchwil i rai gyda phrofiad bywyd o ddefnyddio alcohol a chyffuriau eraill ac sy'n parhau i'w defnyddio.

Bydd y cyflwyniad yn archwilio'r negeseuon allweddol canlynol (i) egwyddor foesol gref y sefyllfa (ii) beth ydyn ni'n ei olygu gydag ymchwil gyfranogol (iii) y cais am grant a thrallodion moesol (iv) teithiau gwahanol cyfoedion a (v) a sut maent yn cyd-fynd gydag uchelgeisiau amrywedd proffesiynol, cynhwysiant, ystyriol o drawma ac ehangu cyfranogiad Prifysgol Wrecsam a Cyfiawnder.



Dydd Mercher 17 Ebrill - Diwrnod Cynadledda Llawn

Amser: 14:00-14:45 • Sesiwn: Wyneb-yn-wyneb B108 - Wedi ei recordio

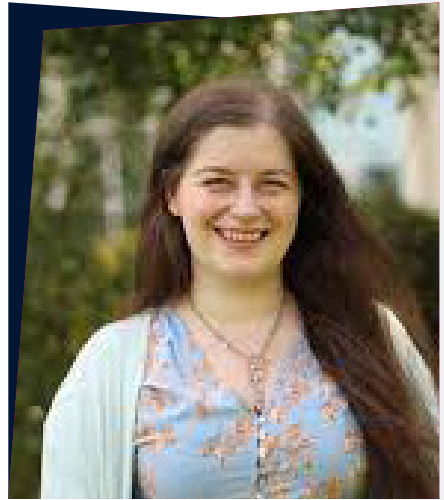
Gwen Barton

Staff Niwrowahanol o fewn y Grŵp Ymchwil Addysg Uwch y DU.

Mae'r term 'niwrowahanol' yn cyfeirio at bobl sydd â ffyrdd gwahanol o feddwl, prosesu gwybodaeth, neu gyfathrebu i'r norm (h.y. niwronodweddiadol) ac sy'n cynnwys gwahaniaethau a chyflyrau megis ADHD, Cyflwr Sbectrwm Awtistig, Tourette's, Dyslecsia, Dyspracsia a syndrom Irlen.

Mae niwrowahaniaeth yn derm ambarél a grëwyd ar gyfer y gwahaniaethau hyn fel ffordd gynhwysol gymdeithasol i alluogi pobl yn hytrach na'u labelu gyda diffygion ac anhwylderau (Livingstone et al., 2023). Trwy gydol yr ymchwil hwn, byddwn yn defnyddio'r term niwrowahanol, niwroamrywiol a nironodweddiadol, ond rydym yn deall nad yw rhai pobl yn uniaethu gyda'r labeli hynny ac y gallent fod yn defnyddio iaith wahanol ar eu cyfer eu hunain.

Yn aml, disgwylir i bobl niwrowahanol gymhathu eu hunain gyda gweithleoedd a grëwyd gan bobl niwronodweddiadol ar gyfer pobl niwronodweddiadol. Rydym yn clywed llawer am y gefnogaeth sydd ar gael i fyfyrwyr niwrowahanol, ond dim byd ar gyfer staff niwrowahanol. O ganlyniad, gall staff fod yn cael amser caled, yn aml yn dioddef yn dawel, wrth



geisio rheoli'r heriau mae gweithwyr eraill yn eu cael yn ddigon hawdd neu'n bethau cyffredin. Fodd bynnag, gallant hefyd ragori wrth gwblhau tasgau mae eraill yn eu cael yn anodd. Mae gan bawb, boed yn niwrowahanol neu'n niwronodweddiadol, gryfderau a heriau, a dylai gweithleoedd geisio deall, darparu cefnogaeth a helpu i feithrin ei gweithlu. Bydd yr ymchwil hwn yn archwilio'r profiadau o gefnogaeth a lles cyfredol staff niwrowahanol sy'n gweithio o fewn Addysg Uwch yn y DU. Bydd y sesiwn hwn yn amlinellu camau cyntaf y gwaith a'r prosiectau ehangach sydd wedi eu cynllunio.

Dydd Mercher 17 Ebrill - Diwrnod Cynadledda Llawn

Amser: 15:00-15:45 • Sesiwn: Wyneb-yn-wyneb: B07 - Wedi ei recordio

Dawn Jones

'I don't know how to help and no-body will help me': archwilio profiadau rheini a gofalwyr o wasanaethau gofal a chefnogi ar gyfer plentyn sydd ag anabledd dysgu yng ngogledd Cymru.

Mae'r papur hwn yn cyflwyno peth o'r canlyniadau sy'n dechrau dod yn amlwg o waith prosiect rwy'n ei gynnal ar hyn o bryd ar gyfer Gwelliant Cymru am brofiad y rhiant/gofalwr.

Yn dilyn o'r adolygiad llenyddiaeth gwerthusol a wnes yn ystod haf 2023 ar fodelau ac egwyddorion gofal i blant a phobl ifanc gydag anableddau dysgu yng Nghymru, pwrpas y prosiect cyfredol yw adeiladu ar ganfyddiadau'r adolygiad hwnnw a'i archwilio mewn mwy o fanylder.

Mae un canfyddiad yn arbennig yn haeddu cael ei archwilio ymhellach: mae gan rieni a gofalwyr plant a phobl ifanc ag anableddau dysgu brofiadau cymysg iawn o'r gwasanaethau maent yn eu derbyn ar gyfer eu plentyn, ond mae angen mwy o fanylion ynghylch beth yw'r profiad ohono o ddydd i ddydd.

Gan ddefnyddio dull grŵp ffocws, ansoddol, darparwyd gofod diogel i rieni a gofalwyr drafod a myfyrio ar eu profiadau, ac mae'r papur hwn yn cyflwyno peth o'r dystiolaeth naratif person ganolog sydd wedi dod i law hyd yma.



Ymhellach, tra nad yw'r prosiect wedi'i gwblhau eto, rwy'n cyflwyno peth o'r themâu sy'n datblygu ynghyd â chanfyddiadau/ argymhellion o ddata'r grŵp ffocws fydd yn cael eu defnyddio gan Gwelliant Cymru er mwyn bwydo i mewn i Strategaeth bresennol Golwg Cymru ac Anableddau Dysgu yng Nghymru.

Dydd Iau 18 Ebrill

Amser: 10:00-10:45 • Sesiwn: Ar-lein - Wedi ei recordio

Caro Gorden

Datgloi Potensial: Delio gyda Niwroamrywedd yn y Gweithle Addysg Uwch.

Mewn oes lle mae deall a chydabod niwroamrywedd yn ennill tir, mae sefydliadau Addysg Uwch ar flaen y gad o ran pledio achos cynwysoldeb i staff yn ogystal â myfyrwyr.

Mae'r cyflwyniad yn cloddio i fyd niwroamrywedd yn y gweithle, gan ganolbwyntio'n arbennig ar ADHD ac awtistiaeth.

Yn ogystal â chynnig tystiolaeth o brofiad byw ymdopi gyda niwrowahaniaeth yn y gweithle, mae'r cyflwyniad yn ceisio tynnu sylw at natur a pha mor aml mae ADHD ac awtistiaeth yn codi, a byddwn yn trafod sut y gall y gweithle gefnogi gweithwyr niwrowahanol drwy roi pwyslais ar eu talentau unigryw. Byddwn yn siarad am y cymorth a ariennir gan y Llywodraeth ar hyn o bryd a gynigir i unigolion niwroamrywiol sy'n cynnwys sesiynau hyfforddi arbenigol.

Byddwn yn trafod y traweffaith trawsffurfiol y gall hyfforddi ei gael ar rymuso unigolion niwrowahanol i allu delio gyda heriau'r gweithle a gwneud y gorau o'u cryfderau. Wrth wraidd y neges hon mae'r eiriolaeth o greu arferion niwro-ymwybodol a chynhwysol o fewn Addysg Uwch.



Dydd Iau 18 Ebrill

Amser: 13:00-14:00 • Sesiwn: Ar-lein

Rose Norton, Ali Bloomfield a Stacey Ledger

Cefnogi Niwrowahaniaeth ym Mhrifysgol Wrecsam.

Bydd y tîm AD yn cyflwyno sesiwn fydd yn eich darparu gyda throsolwg o'r gefnogaeth sydd ar gael i Staff yn y Brifysgol, mewn perthynas â Niwrowahaniaeth.

Trwy fynychu'r sesiwn hwn byddwch yn cael dealltwriaeth bellach o sut i gefnogi niwrowahaniaeth yn y gweithle, ennill hyder wrth gael sgysiau ynghylch niwrowahaniaeth, archwilio newidiadau rhesymol posib yn y gweithle a chael dealltwriaeth o sut i gyfeirio at a chwilio am gefnogaeth briodol, i chi eich hun, ac os oes gennych chi gyfrifoldeb fel rheolwr llinell.



Dydd Gwener 19 Ebrill

Amser: 10:00-10:45 • Sesiwn: Ar-lein - Wedi ei recordio

Carey Pridgeon

Canfyddiad gan eraill unwaith nad oes modd cuddio yr hyn sy'n wahanol i'r normalrwydd sy'n cael ei dderbyn.

Mae'r sesiwn hwn yn mynd â chi ar daith bersonol, gyda sylwadau gwrthrychol am unigolyn niwrowahanol ac anabl.

Mae'r myfyrdod gonest hwn yn dilyn taith o'r ysgol, drwy yrfa yn nyrsio ac i mewn i'r byd academiaidd, gan archwilio'r heriau, y labeli, a'r ymdeimlad o guddio eich hun y person dihafal ag ydych chi.



Dydd Gwener 19 Ebrill

Amser: 13:00- 13:45 • Sesiwn: Ar-lein - Wedi ei recordio

Frances Thomason

Diwedd y Gynhadledd ond beth sydd nesaf...lansio Rhwydwaith Staff Niwroamrywiaeth.

Ar ôl wythnos o ddigwyddiadau sy'n ymroddedig i hyrwyddo cynhwysiant mewn ymchwil a'r gweithle a dathlu ein gwahanol feddwl, ymunwch â'n sesiwn gloi i fyfyrio ar yr hyn rydym wedi'i ddysgu a beth sydd i ddod nesaf.

Wrth i'r gynhadledd ddod i ben, rydym yn gyffrous i achub ar y cyfle i lansio'r Rhwydwaith Staff Niwroamrywiaeth, rhwydwaith sy'n ymroddedig i godi ymwybyddiaeth, herio camsyniadau, a chreu amgylchedd cynhwysol i'r holl staff.

Bydd y sesiwn hon yn cyflwyno'r rhwydwaith, ei nodau a'i weledigaeth a sut y gall pawb gymryd rhan.

